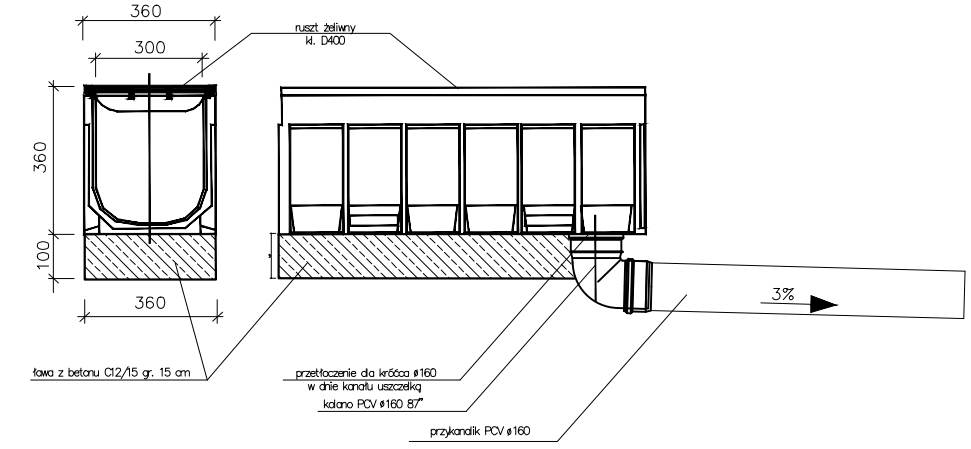


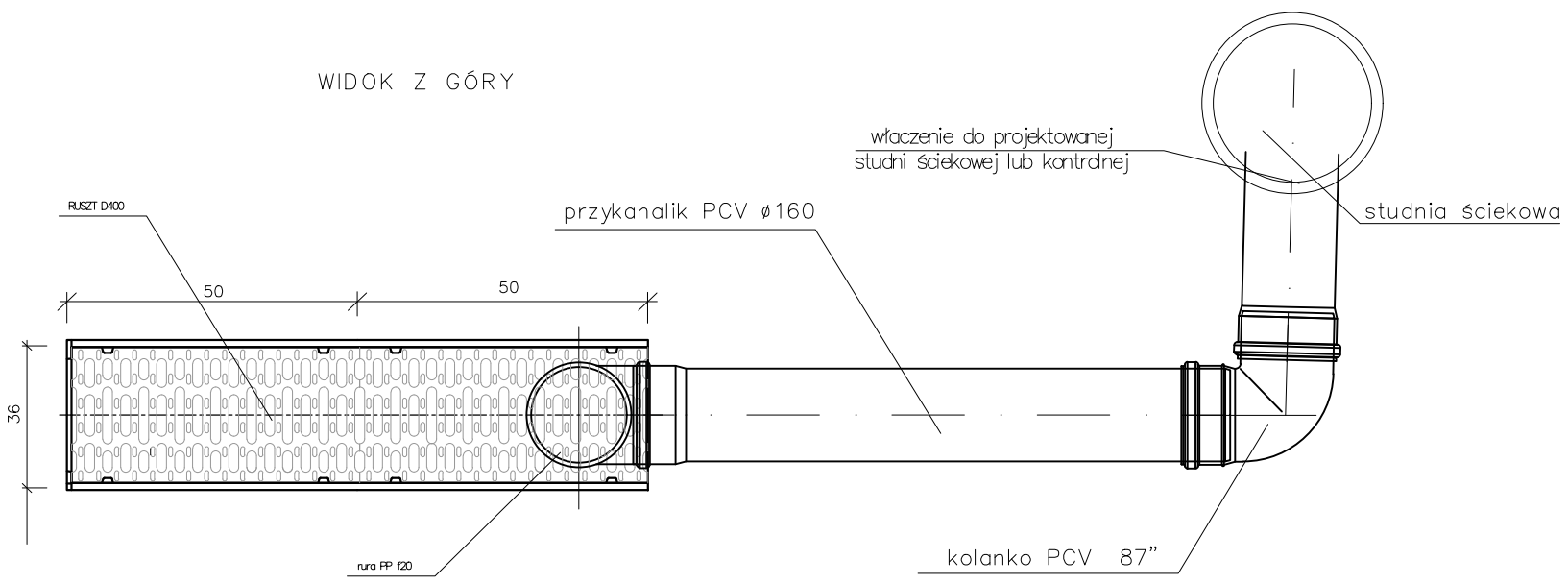
SZCZEGÓŁ ODWODNIENIA LINIOWEGO
Z WYŁOTEM DO STUDNI KONRTROLNEJ

skala 1:20

PRZEKRÓJ POPRZECZNY I PODŁUŻNY



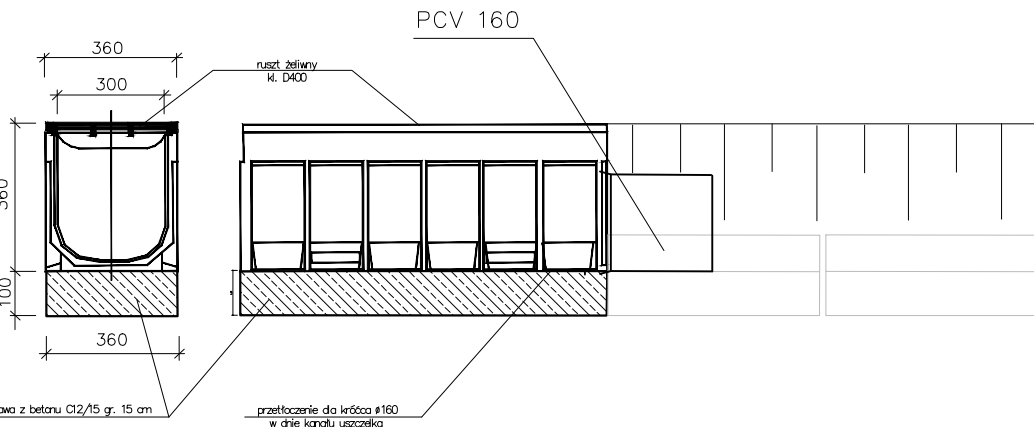
WIDOK Z GÓRY



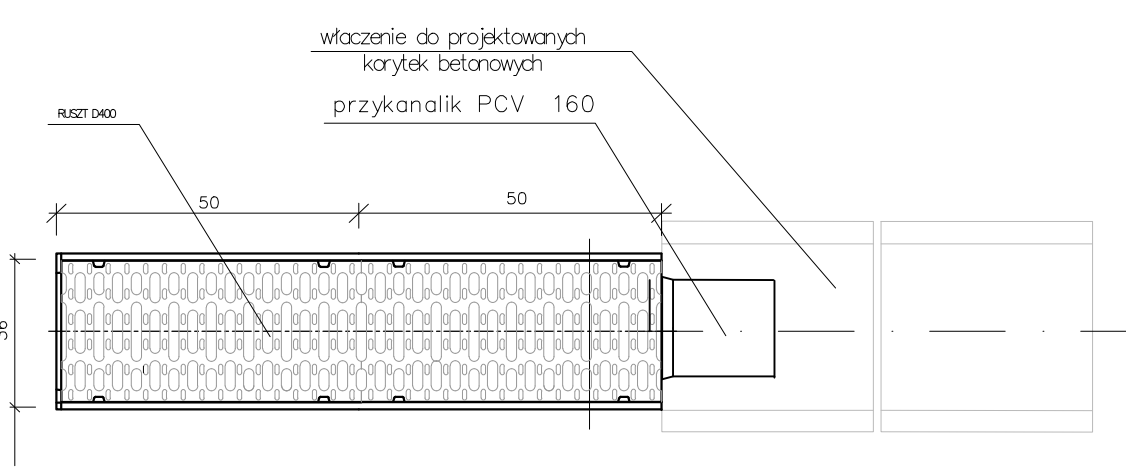
SZCZEGÓŁ ODWODNIENIA LINIOWEGO
Z WYŁOTEM DO KORYTEK BETONOWYCH

skala 1:20

PRZEKRÓJ POPRZECZNY I PODŁUŻNY



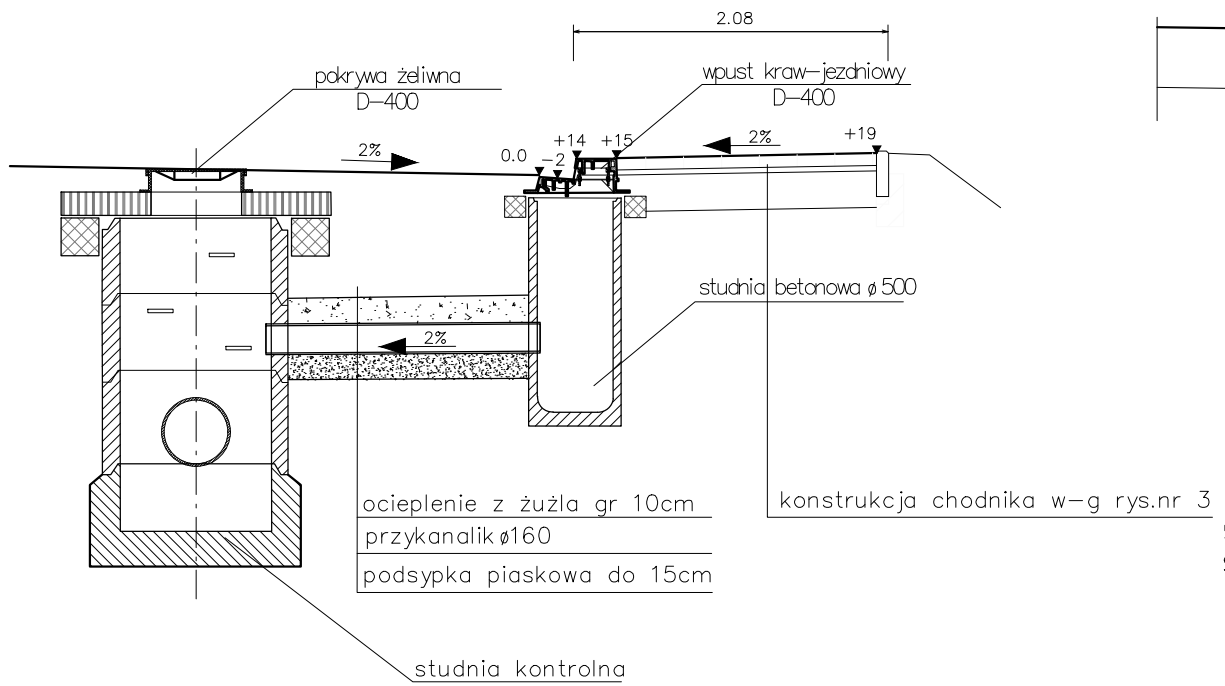
WIDOK Z GÓRY



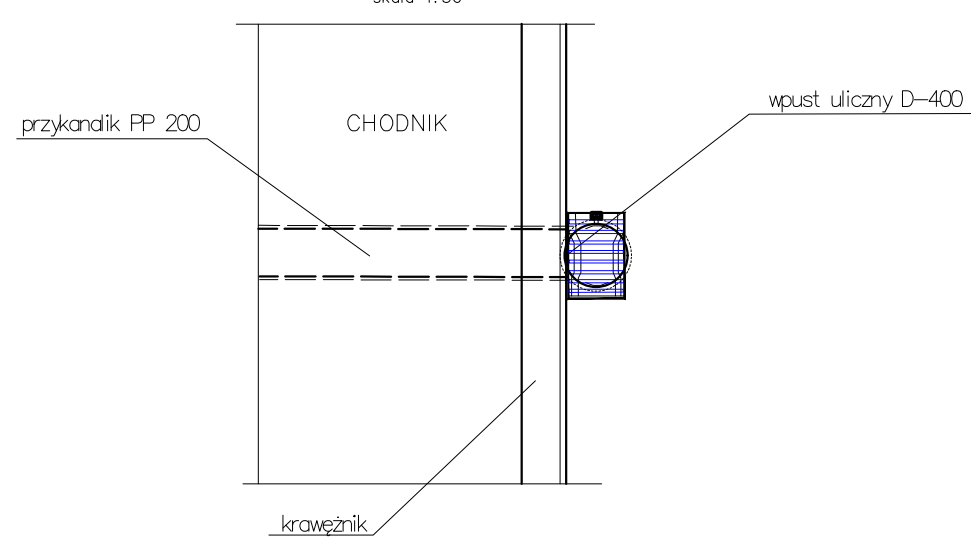
PRZEKRÓJ PRZESZTUDNIE WODOŚCIEKOWĄ
Z WPUSTEM JEZDNIOWYM

skala 1:50

PRZEKRÓJ PODŁUŻNY

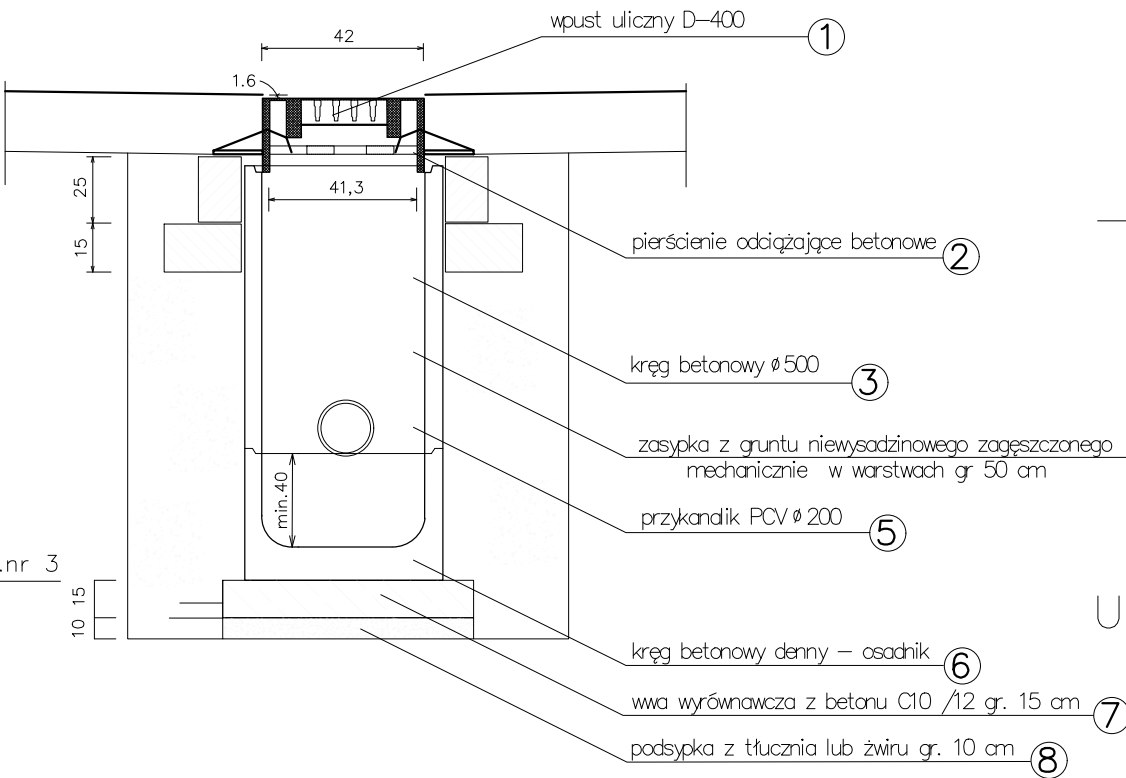


WIDOK Z GÓRY

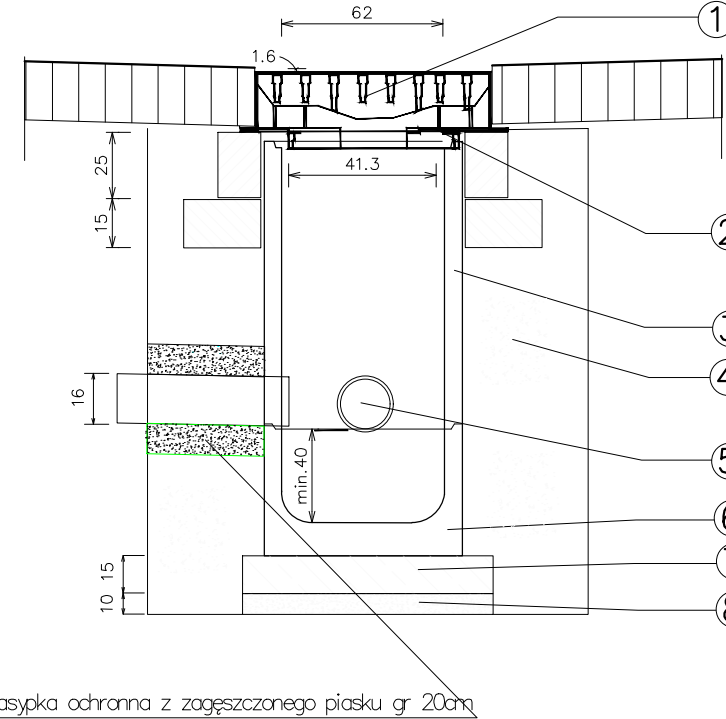


WPUST ULICZNY D-400

PRZEKRÓJ POPRZECZNY
skala 1:25

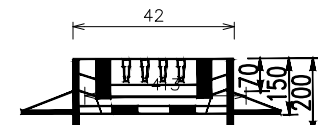


PRZEKRÓJ PODŁUŻNY

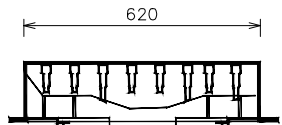


WPUST ULICZNY
klasa D400, 400x600 z zawiasem i rygłem

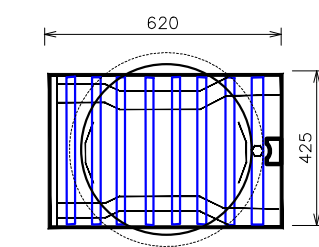
Przekrój poprzeczny



Przekrój podłużny

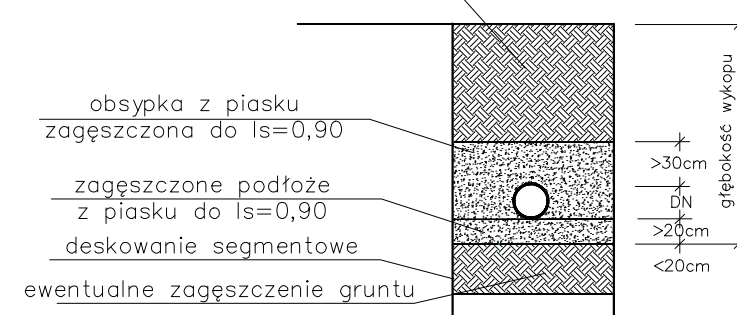


Widok z góry

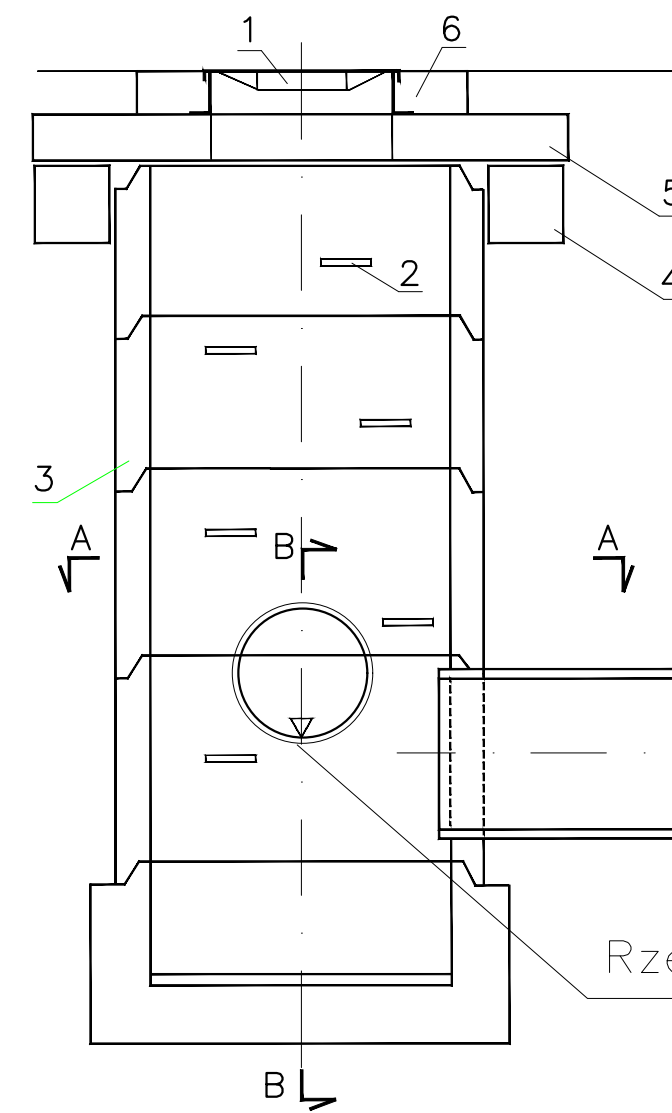
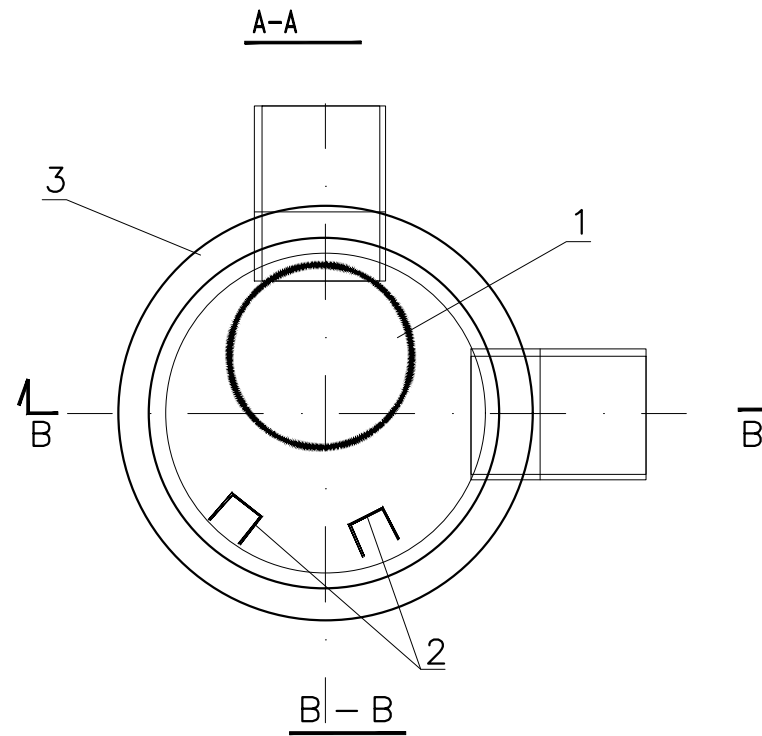


UŁOŻENIE PRZEWODÓW KANALIZACYJNYCH W WYKOPIE

zasypać gruntem rodzimym
z zagęszczeniem do stanu pierwotnego



STUDNIA BETONOWA



Rzędna w-g profilu podłużnego

Przędna w-g profilu podłużnego

WYSZCZEGÓLNIENIE	NR NORMY/KATALOG
1 WŁAZ ŻELIWY TYP CIĘŻKI	PN-64/11-74052
2 STOPIEŃ WŁAZOWY	PREFABRYKAT
3 KRĄG BETONOWY KB 800/1000	PREFABRYKAT
4 PIERŚCIEN ODCIĄŻAJĄCY PBO 800/1000	PREFABRYKAT
5 PŁYTA PRZYKRYWOWA DB 1200 NA PIERŚCIEN ODCIĄŻAJĄCY	PREFABRYKAT
6 PIERŚCIEN WYRÓWNAWCZY DB 625	PREFABRYKAT
7 PODSTAWA STUDNI F1000	PREFABRYKAT

INWESTOR: Zarząd Powiatu Nowosądeckiego 33-300 Nowy Sącz ul.Jagiellońska 33				
OBJEKT: Przebudowa i rozbudowa drogi powiatowej nr 1541K odcinek w km 2+782,00 - 3+545,00 w m. Kiczka gm. Łącko		PRZEDMIOT RYSUNKU: Szczegóły elementów odwodnienia		
IDENTYFIKATORY DZIAŁEK EWIDENCYJNYCH, NA KTÓRYCH OBJEKT BUDOWANY JEST USTYUWOWANY				
Załącznik nr 1 - lokalizacja obiektu budowlanego				
Projekt techniczny		NUMER RYSUNKU: 2	SKALA: 1:50	DATA: IX - 2025
IMIĘ I NAZWISKO		PODPIS		
PROJEKTANT: mgr inż. Kamil Haraf upr.proj.MAP/00285/POOD/14				
SPRAWDZAJĄCY: mgr inż. Paweł Haraf upr.proj.MAP/0007/PBD/16				